

**Esperti nella gestione dei sistemi
informativi e tecnologie informatiche**

**Sistemi avanzati di gestione
dei Sistemi Informativi**

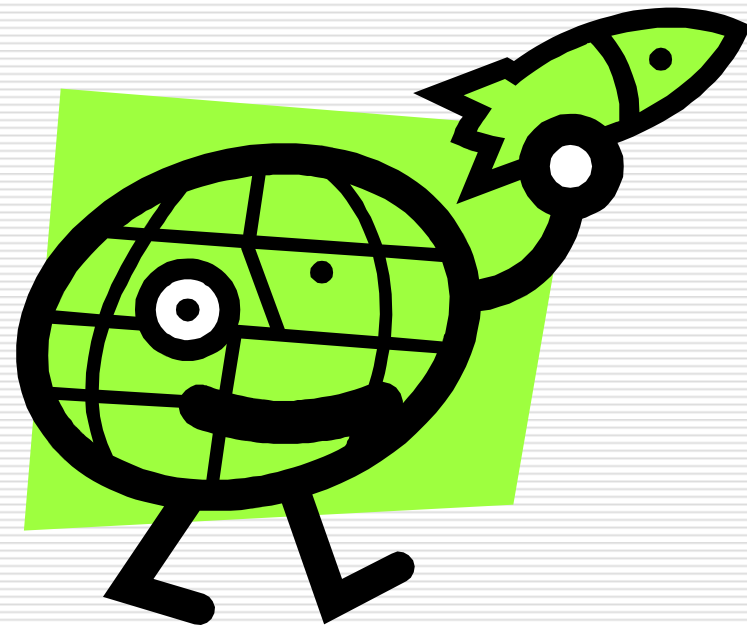
Docente: Eduard Roccatello
Email: eduard@roccatello.it
Sito: <http://www.roccatello.it/teaching/gsi/>

Componenti di un sistema informativo

Sistema informativo

... formato da tre componenti principali

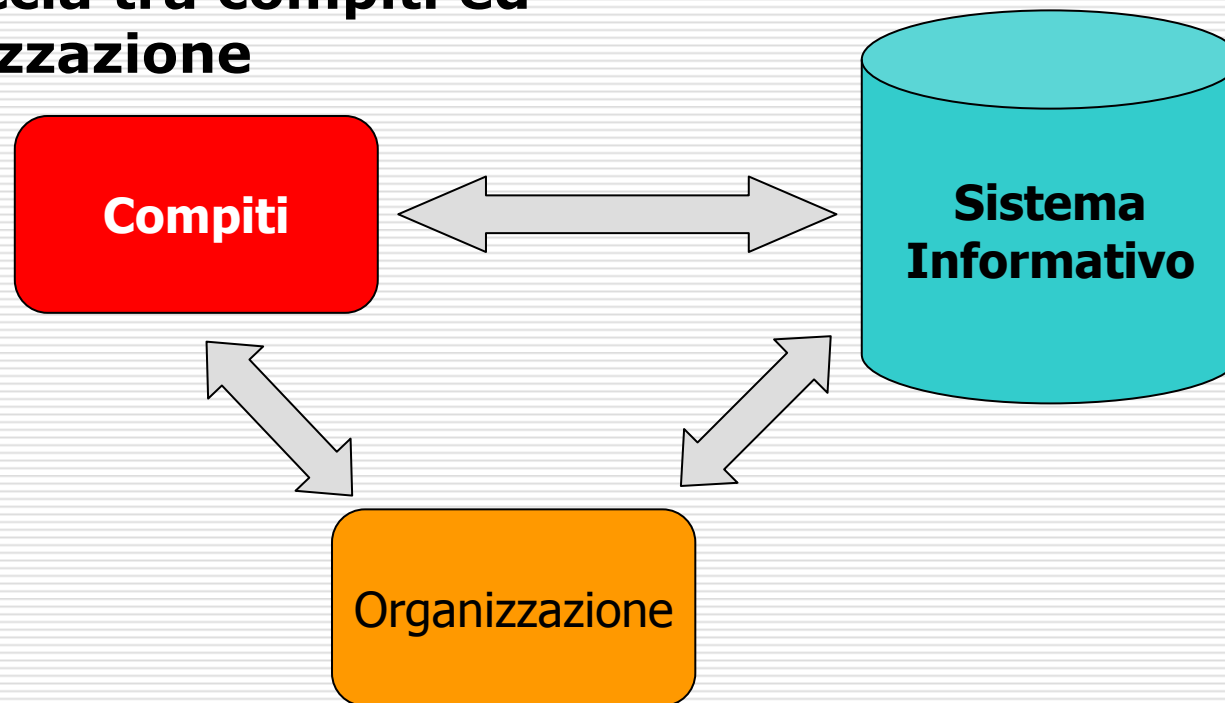
- Informazione
- Tecnologia
- Contesto organizzativo



Ruolo del sistema informativo

Sistema informativo

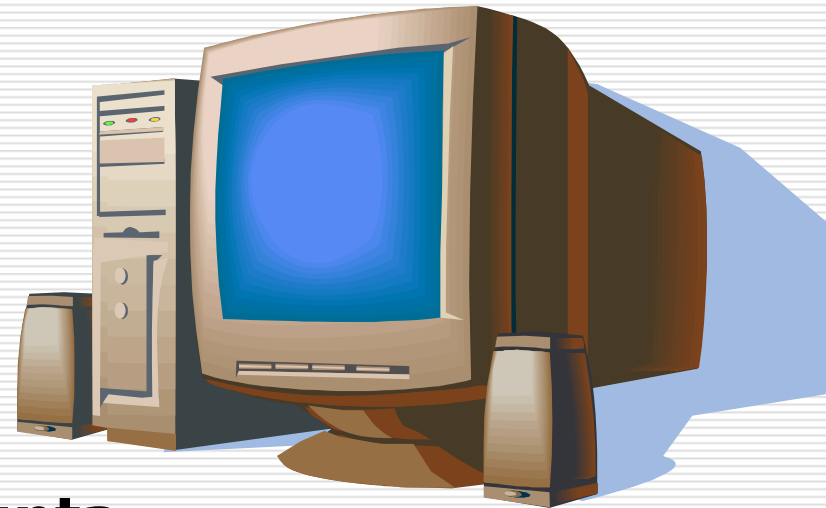
... interfaccia tra compiti ed organizzazione



Dinamiche di un Sistema Informativo

Un sistema informativo può evolvere nel tempo

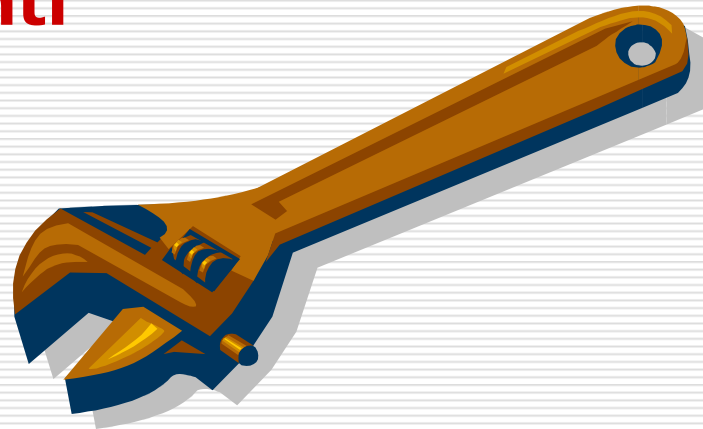
- Modifiche a parti esistenti**
- Espansioni per l'aggiunta di nuovi componenti.**



Dinamiche di un Sistema Informativo

Modifiche a parti esistenti

- **Tecnologia**
aggiornamento sw o hw
- **Informazione**
modifica dei dati di interesse
- **Contesto**
cambiamenti normativi, strategici, di risorse



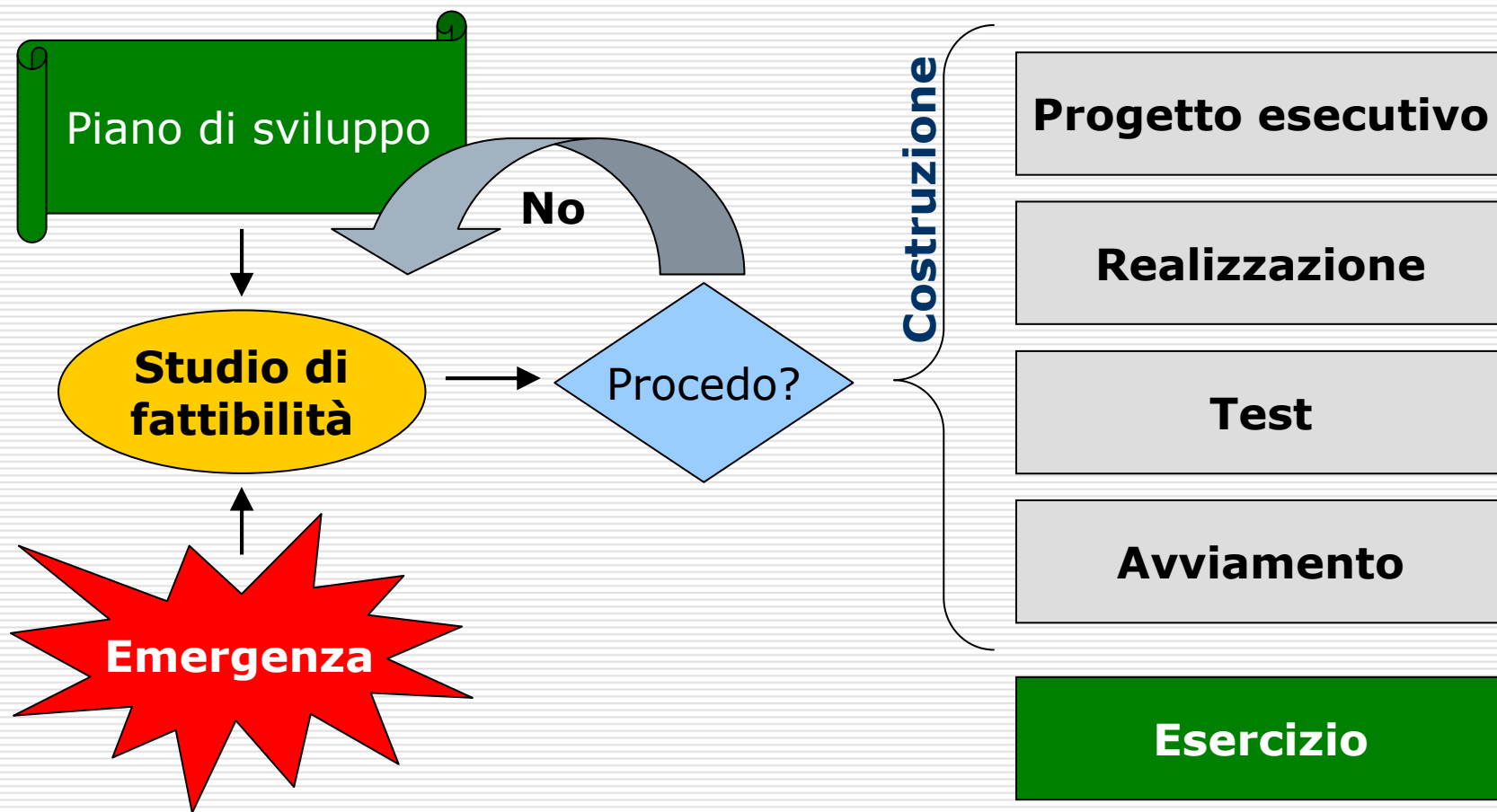
Dinamiche di un Sistema Informativo

Espansione del Sistema Informativo

- Estensione della copertura applicativa per *aumento del portafoglio*
- Aumento della copertura applicativa per *estensione degli utilizzatori* (stesso portafoglio)



Ciclo di vita del sistema informativo



Ciclo di vita del sistema informativo

Fase di Esercizio del **Sistema Informativo**

Il sistema informativo, o un suo componente, risponde agli scopi per il quale è stato progettato, realizzato ed avviato.



Ciclo di vita del sistema informativo

Fase di Esercizio del Sistema Informativo

- ❑ Il SI è disponibile all'utilizzatore secondo le modalità volute.
- ❑ Il SI è utilizzato in modo sistematico.

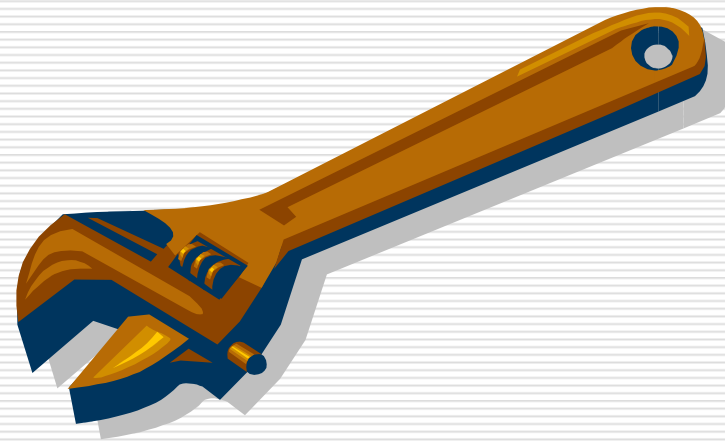


Ciclo di vita del sistema informativo

Fase di Esercizio

Manutenzione

- Vengono corretti eventuali errori e malfunzionamenti.
- Vengono effettuati gli aggiornamenti necessari.



Ciclo di vita del sistema informativo

Fase di Esercizio

Obsolescenza

- ❑ Dopo un periodo di esercizio una parte del sistema informativo diventa obsoleta.
- ❑ Interviene un nuovo ciclo di vita per la sostituzione della parte divenuta obsoleta.



Ciclo di vita del sistema informativo

Sistema informativo

- ❑ Un ciclo di vita per ogni componente di SI (spesso correlati tra loro)
- ❑ Le modifiche di una parte possono influire su altre componenti
- ❑ La sostituzione di un componente può richiedere sostituzioni o modifiche di altre parti.

